



Flat Functions
Tellerfüße
Furniture Bases

Stalando "Connecting markets"

Der stalando Unternehmensslogan lautet "connecting markets", bezogen auf unseren Prospekt, bedeutet das die Verbindung unseres Entwicklungs- und Produktions-"know how's" mit Ihren Anforderungen an hochwertige und funktionale Komponenten für den Möbelbereich im Allgemeinen und den Polster- und Tischmöbelbereich im Besonderen.

Mit dem Prospekt "flat functions" widmen wir uns dem Thema Tellerfüße für Polstermöbel und Tischmöbel. Dafür steht der Begriff "flat".

Zu einem modernen, ergonomischen und bequemen Polstermöbel gehören immer mehr die "functions"!

Stalando bietet Ihnen mit "flat functions" ein umfangreiches Programm an Fußtellern in unterschiedlichem Design und dafür statische und drehbare Säulenlösungen "functions" zur Aufnahme Ihrer Konstruktionen.

Durch entsprechende Expertisen und die Zusammenarbeit mit internationalen Prüforganismen gehen wir dabei neue Wege auch bekannte Produkte besser zu machen.

Wo keine Normen vorhanden sind, entwickeln wir in enger Zusammenarbeit mit unseren Kunden Testkriterien um Produktsicherheit und Qualität zu einem attraktiven Preis zu ermöglichen.

Mit "flat functions" erhalten Sie einen perfekten Überblick über unser flexibles System, welches wir mit unseren Produzenten für den internationalen Markt entwickelt haben, somit wird "flat functions" eine wertvolle Unterlage für Ihre Arbeit.

Stalando bietet Ihnen fast 40 Jahre Entwicklungs- und Beschaffungserfahrung eines Teams von Spezialisten aus Deutschland, Hongkong und China.

Alle unsere Erfahrungen haben wir für Sie in "flat functions" Lösungen einfließen lassen. Überzeugen Sie sich selbst und profitieren Sie davon.

Stalando "Connecting Markets"

The stalando corporate slogan "Connecting Markets" means, based on our brochure the connection of our development and production "know-how's" with your requirements for quality and functional components for the furniture industry in general and the upholstery and table furniture sector .

With the brochure "flat functions", we dedicate ourselves to the topic of base plate for upholstered furniture and table furniture. This is what the term "flat" means.

A modern, ergonomic and comfortable upholstered furniture needs more and more "function"!

Stalando offers with "flat functions" an extensive program of base plate in different designs and for static and rotating column solutions "functions" matching to your designs.

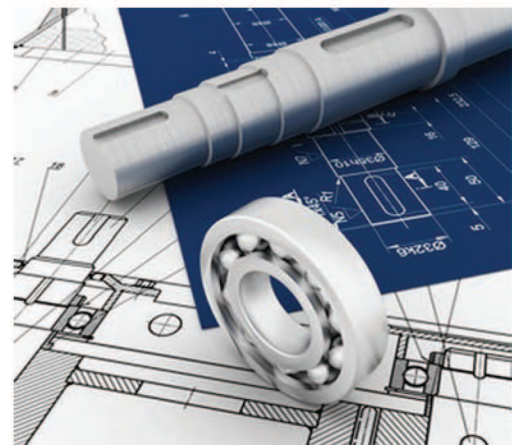
By appropriate expertise and cooperation with international testing organizations we go new ways to make also well-known products better.

Where no standards exist, we work closely with our customers in order to meet performance criteria for product safety and quality at an attractive price.

"flat Functions" provides you a perfect overview of our flexible system what we have developed with our producers for the international market, "flat functions" will be a valuable support for your work.

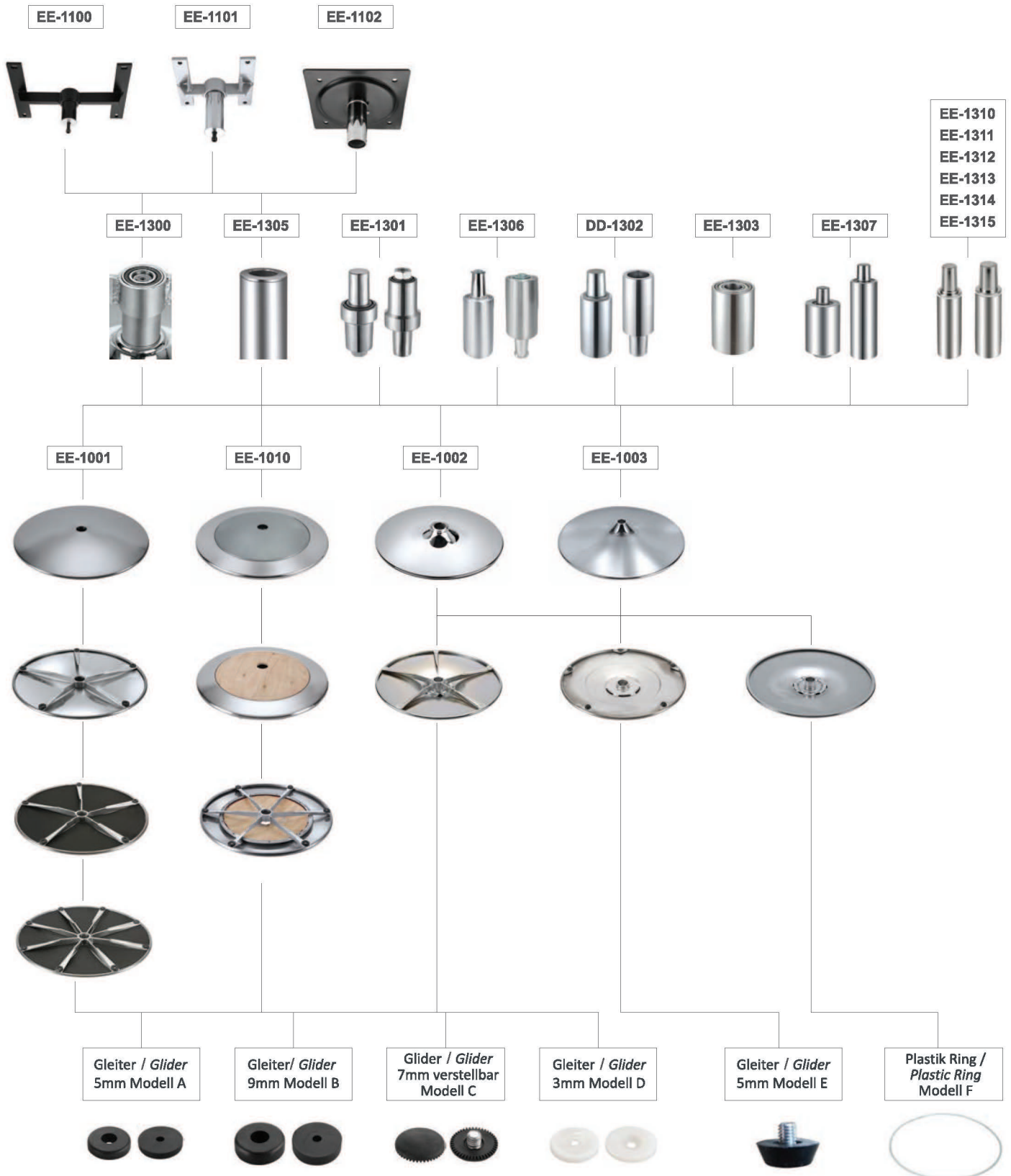
Stalando offers nearly 40 years of development and procurement experience with a team of specialists from Germany, Hong Kong and China.

All of our experiences are flowed into our "flat functions" solutions. Convince yourself and take advantage of it!



Hydraulisch Pressen / Hydraulic press machine

System flat function TellerfußSet's / System flat function base set's



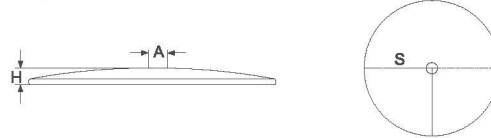
Tellerfüße tiefgezogen-gedrückt / Base deep-drawn / Spinning



Modell: EE-1001

Meistverkaufter Tellerfuß, D 625 mm, H 50 mm, attraktives neutrales Design, erhältlich in verschiedenen Oberflächen. Durch konstruktive Details wird eine höhere Stabilität als bei vergleichbaren am Markt befindlichen Produkten erreicht. Dieser Teller ist mit 5 oder 8 Verstärkungsarmen erhältlich, spezielle Konstruktionen sind möglich.

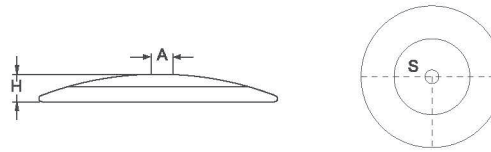
Best seller arm chair base D 625 mm, H 50 mm, attractive neutral design, available in several surfaces, special constructive details guarantees a higher strength as similar products on the market. This base is available with 5 and 8 reinforcement arms, special customized designs are possible.



Modell: EE-1010

Basierend auf dem o.g. Teller ist dieses Modell eine Weiterentwicklung, der Einsatz aus Formsperrholz kann kundenseitig mit Stoff oder Leder bezogen werden.

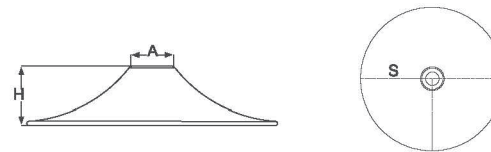
Basis for this development is the chair base in 625 mm diameter like mentioned above, the exchangeable insert is made of plywood and can be covered by leather or fabric by the buyer.



Modell: EE-1002

Dieser Tellerfuß gehört zu den am meisten eingesetzten Designs. Der Teller ist in sehr vielen Abmessungen und Oberflächen erhältlich, der Einsatzzweck kann sowohl im Sessel-, Stuhl-, oder auch Tischbereich sein. Die Unterkonstruktion läßt sich je nach Einsatzzweck unterschiedlich ausführen.

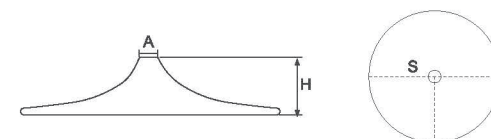
This base is widely used in the market for many arm chair, chair and table. Many diameters in several surfaces and materials are available. The reinforcement construction underneath offers a wide range which can be used for many purposes.



Modell: EE-1003

Dieser Tellerfuß ist ähnlich dem zuvor genannten Modell jedoch hat die Säulenaufnahme einen Durchmesser von lediglich ca. 40 mm. Dies ermöglicht ein schlankes, filigranes Design eines dann außergewöhnlichen Endproduktes. Es sind mehrere Abmessungen und Oberflächen erhältlich, ebenso kann die Unterkonstruktion den jeweiligen Belastungsansprüchen angepasst werden.

This base is almost equal with the above mentioned base, however the column diameter is only around 40mm, this creates a slim filigree design, with an extraordinary look. Several surfaces and materials are available. The reinforcement construction underneath offers a wide range which can be used for many purposes.



Tellerfüße tiefgezogen-gedrückt / Base deep-drawn / Spinning

Artikel Code / Article Code	XX	XXXX	XXX	XXX	XX	XX	X	X	X
Beispiel / Example	EE	1001	625	50	EO	B	5S	Y	A
	Kategorie / Category	ID Number	Durchmesser / Diameter	Höhe / Height	Material	Oberfläche / Surface	Unter-konstruktion / Substructure	Dämpfungs-schaum / Noise Absorbition Foam	Gleiter / Glider

Material	Oberfläche / Surface	Unter-konstruktion / Substructure	Option	Gleiter / Glider
Edelstahl 430 / Stainless Steel 430 (E)	Poliert / Polished	5S	BF=Dämpfungsschaum / Noise absorbition foam	A=schwarz / Black 5 mm
Edelstahl 304 / Stainless Steel 304 (EO)	Gebürstet / Brushed	8S		B=schwarz / Black 9 mm
Stahl / Steel(S)	Pulver-beschichtet / Powder coated			C=schwarz einstellbar / Black Adjustable
	Chrome			D=White 3mm
	Nickel brushed			E= schwarz 5 mm / Black 5 mm Adjustable for Triangle
				F= Plastikgleitring / Rubber Ring



Schweißroboter
Welding robot

Artikelnummer / Article Number	Durchmesser / Diameter 1*	Höhe / Height	Ohne Gleiter / W/O Glider 1*	Durchmesser konus / Cone Diameter 1*	5 Arms (5)	6 Arms (6)	8 Arms (8)	Dreieck-laschen / triangle (S)	Edelstahl 430 / Stainless Steel 430 (E)	Edelstahl 304 / Stainless Steel 304 (EO)	Stahl / Steel (S)	Poliert / Polished (M)	Gebürstet / Brushed (B)	Pulver-beschichtet / Powder coated (F)	Verchromt / Chrome (C)	Nickel gebürstet / Nickel brushed (NB)	Dämpfungsschaum / Foam (BF)	Gleiter / Glider (A)	Gleiter / Glider (B)	Gleiter / Glider (C)	Gleiter / Glider (D)	Gleiter / Glider (E)	Optionen / Options
EE-1001-450	450	49	48.7	X				X	X	X	X	X	X		X		X	X	X				
EE-1001-625	625	45	48.7	X		X		X	X	X	X	X	X		X	X	X	X	X				
EE-1001-650	650	46	48.7	X		X		X	X	X	X	X	X		X		X	X	X				
EE-1010-450	450	52	48.7		X	X		X	X	X	X	X	X		X		X	X	X				Formholz-Einsatz Neutral Wood Insert
EE-1010-625	625	42	48.7		X	X		X	X	X	X	X	X		X	X	X	X	X				
EE-1002-350	350	73	48.7	X			X	X	X	X	X	X	X	X	X		X	X	X	X	X	X	
EE-1002-380	380	74	48.7	X			X	X	X	X	X	X	X	X	X		X	X	X	X	X	X	
EE-1002-400	400	72	48.7	X			X	X	X	X	X	X	X	X	X		X	X	X	X	X	X	
EE-1002-450	450	80	48.7	X			X	X	X	X	X	X	X	X	X		X	X	X	X	X	X	
EE-1002-500	500	79	48.7	X			X	X	X	X	X	X	X	X	X		X	X	X	X	X	X	
EE-1002-520	520	66	48.7	X			X	X	X	X	X	X	X	X	X		X	X	X	X	X	X	
EE-1002-550	550	81	48.7	X			X	X	X	X	X	X	X	X	X		X	X	X	X	X	X	
EE-1002-600	600	78	48.7	X			X	X	X	X	X	X	X	X	X		X	X	X	X	X	X	
EE-1002-620	620	84	48.7	X			X	X	X	X	X	X	X	X	X		X	X	X	X	X	X	
EE-1002-680	680	75	48.7	X			X	X	X	X	X	X	X	X	X		X	X	X	X	X	X	
EE-1003-425	425	76	46	X			X	X	X	X	X	X	X	X	X		X	X	X	X	X	X	
EE-1003-450	450	75	40	X			X	X	X	X	X	X	X	X	X		X	X	X	X	X	X	
EE-1003-560	560	76	46	X			X	X	X	X	X	X	X	X	X		X	X	X	X	X	X	
EE-1003-600	600	75	40	X			X	X	X	X	X	X	X	X	X		X	X	X	X	X	X	

1* in mm ca. Angaben / Rough figures

Legende Gleiter, siehe Seite zuvor / Legend for gliders see page before

Druckfehler, Irrtümer und technische Änderungen vorbehalten
Subject to printing errors mistakes and technical changes

Träger-Elemente / Support Elements

Trägersysteme zur Montage über Drehsäulen oder kundeneigene Rahmenkonstruktionen sind in mehreren Ausführungen lieferbar. Die gezeigten Versionen zeigen lediglich einen Ausschnitt unserer Möglichkeiten.

Frames in order to assemble the column with the upper part of the chairs are available in many designs. The selection below gives only ideas what are possible, please ask if you have special requests.

Artikelnummer Article Number	Height	Width	Depths
EE-1100	130 mm	385 mm	285 mm
EE-1101	134 mm	220 mm	250 mm
EE-1102	134 mm	250 mm	250 mm



Drehsäulen / Rotation Columns

DD-1302



Standard Drehsäule mit Gleitlager Alugehäuse mit Stahlkern

Standard-rotating column Alu-steel with a gliding washer

EE-1301



Drehsäule aus Stahl mit Kegellager für hohe Belastung

Heavy duty - rotating Steel with cone bearings

EE-1300



Standard-Drehsäule aus Stahl geführt in Kugellagern in Verbindung mit H-Trägern (Typ EE-1100, EE-1101)

Standard-rotating column Steel, with bearing in connection with a H-support frame (Type EE-1100, EE-1101)

EE-1303



Standard-Drehsäule aus Stahl geführt durch Kugellager, Pin Kundenseitig

Standard-rotating column, steel pin (by client) guided by bearings

EE-1305



Standard-Drehsäule aus Stahl geführt in einer Aluminium-Gleitbuchse auf einer Plastikgleitscheibe (Typ EE-1102)

Standard-rotating column steel with Alu sleeve and plastic washer (Type EE-1102)

EE-1306



Standard-drehsäule aus Stahl geführt durch 2 Kugellager mit verzinktem Stahlpin mit Fixierungsschraube unten und Sicherungsschraube oben

Standard-rotating column with galvanized steel pin guided by bearings, fixation screw bottom side and security screw top site

EE-1307 (cone)
EE-1308 (screw)
EE-1309 (screw)



Drehsäule mit Rückhohlmechanik zur Aufnahme mittels Schrauben oder durch Konusverbindung mit 49 mm, vertikale und horizontale Bewegungen werden durch Kugellager unterstützt

Auto return Column fixation with screws or by fixation with cone in 49 mm, vertical and horizontal movement additionally guided by ball bearings

EE-1310
EE-1311
EE-1312



Standard Drehsäule mit Gleitlager, Stahlgehäuse aus nahtlosen Rohr mit massivem gedrehten Stahlkern

Standard-rotating column steel body seamless tube with a gliding washer and a solid steel core / decoration cover tubes are available

EE-1313
EE-1314
EE-1315



Standard Drehsäule mit Gleitlager, Stahlgehäuse aus nahtlosen Rohr mit gepressten hohlen Stahlkern

Standard-rotating column, steel body seamless tube with a gliding washer and a hollow embossed steel core / decoration cover tubes are available

EE-1316 (Solid Cone)
EE-1317 (Solid Cone)
EE-1318 (Hollow Cone)
EE-1319 (Hollow Cone)



Standard Drehsäule mit Gleitlager auf dem Aluminiumprofil innen massiver gedrehter Stahlkern, Aufnahme mittels Schrauben. Auch erhältlich mit gepressten hohlen Stahlkern

Standard-rotating column Alu-Body with a gliding washer and a solid steel core / fixation by screws, also available with hollow embossed steel core

Drehsäulen / Rotation Columns

Artikle Code/ Article Code	XX	XXXX	XXX	XX	XX
Beispiel/ Example	DD	1302	49.5	142	B
	Kategorie / Category	ID Number	Durchmesser / Diameter	Länge / Length	Oberfläche / Surface

Diameter (appr.)	Länge / length	Oberfläche / Surface	Material
Siehe Unten / See Below	Individual / Customized	Poliert / Polished	Aluminium
		Gebürstet / Brushed	Stahl / Steel
		Pulverbeschichtet / Powder coated	
		Eloxiert / Anodized	
		Verchromt / Chrome	
		Nickel gebürstet / Nickel brushed	
		Matt Chrom / Matt Chrome	
		Schwarz Vernickelt / Black Nickel	

Artikelnummer/ Article Number	Durchmesser/Diameter in mm 1* 3*	Länge / Length	Poliert / Polished (M)	Gebürstet / Brushed (B)	Verchromt/Chrome (C)	Pulverbeschichtet / Powder coated (P)	Nickel Geb Rster/ Nickel Brushed (NB)	Eloxiert / Anodized (A)2*	Matt Chrom / Matt Chrom (MC)	Schwarz vernickelt / Black Nickel (BN)
DD-1302	49,5 *	1*	X	X	X			X		
EE-1301	56/44,8	1*			X					
EE-1300	48.8	1*				X				
EE-1303	49.5	1*			X	X				
EE-1305	50	1*			X	X	X			
EE-1306	50	1*			X	X				
EE-1307	49	1*			X	X	X		X	X
EE-1308	58	1*			X	X	X		X	X
EE-1309	76	1*			X	X	X		X	X
EE-1310	35 (3*)	1*			X	X	X		X	X
EE-1311	40 (3*)	1*			X	X	X		X	X
EE-1312	50 (3*)	1*			X	X	X		X	X
EE-1313	35 (3*)	1*			X	X	X		X	X
EE-1314	40 (3*)	1*			X	X	X		X	X
EE-1315	50 (3*)	1*			X	X	X		X	X
EE-1316	70 (3*)	1*	X	X		X	X	X		
EE-1317	94 (3*)	1*	X	X		X	X	X		
EE-1318	70 (3*)	1*	X	X		X	X	X		
EE-1319	94 (3*)	1*	X	X		X		X		

1* Kundenspezifisch - All Angaben nur ungefähr / Can be customized, all figures are approximate figures

2* Oberfläche kann kundenspezifisch sein / Surface can be customized

3* Oberer Konus kann kundenspezifisch angepasst werden, Standards sind 22 / 28 / 30 mm

Upper cone can be customized, standards are 22 / 28 / 30 mm

Druckfehler, Irrtümer und technische Änderungen vorbehalten
Subject to printing errors mistakes and technical changes

Sessel-, Stuhl-, und Tisch-Tellerfüße / Massive Stahlplatten mit Edelstahlummantelung - Sandwich Bauweise
Arm chair, chair and table base sets / Base plate - solid steel with cover- Sandwich System



Modell: SS-2001

Massive 8 mm Stahlplatte mit Edelstahlabdeckung in 0,8 mm, im Kantenbereich voll ummantelt, Oberseite als Facetenkante ausgeformt, Unterseite mit verstellbaren Gleitern oder selbstklebenden Filzgleitern. Oberflächen erhältlich in hochglanzpolierte oder gebürsteter Ausführung.

Solid steel base 8 mm with stainless steel cover in 0,8 mm, fully roll formed edges, on top with a chamfer edge design, underneath with either adjustable gliders or self glueing felt gliders, available in high gloss mirror polished or brushed version.



Modell: SS-2002

Massive 8 mm Stahlplatte mit Edelstahlabdeckung in 0,8 mm, im Kantenbereich voll ummantelt, Oberseite als gerade klassische Kante ausgeformt, Unterseite mit verstellbaren Gleitern oder selbstklebenden Filzgleitern. Oberflächen erhältlich in hochglanzpolierte oder gebürsteter Ausführung.

Solid steel base 8 mm with stainless steel cover in 0,8 mm, fully roll formed edges, on top with a classical straight edge design, underneath with either adjustable gliders or self glueing felt gliders, available in high gloss mirror polished or brushed version.



Modell: SS-2003

Massive 8 mm Stahlplatte mit Edelstahlabdeckung in 0,8 mm, im Kantenbereich voll ummantelt, Oberseite als gerade klassische Kante ausgeformt, Unterseite mit verstellbaren Gleitern oder selbstklebenden Filzgleitern. Ecken seitlich und unten geschlossen. Oberflächen erhältlich in hochglanzpolierte oder gebürsteter Ausführung. Kanten mit Filzband geschützt.

Solid steel base 8 mm with stainless steel cover in 0,8 mm, roll formed edges, corner are in 90 degree deep drawn design. On top with a straight edge design, fully welded, underneath with either adjustable gliders or self glueing felt gliders available in high gloss mirror polished or brushed version.



Modell: SS-2004

Massive 8 mm Stahlplatte mit Edelstahlabdeckung in 0,8 mm, im Kantenbereich voll ummantelt, Oberseite als gerade klassische Kante ausgeformt, Unterseite mit verstellbaren Gleitern oder selbstklebenden Filzgleitern. Ecken abgerundet mit tiefgezogener Kante an den Ecken teilummantelt. Oberflächen erhältlich in hochglanzpolierte oder gebürsteter Ausführung. Kanten mit Filzband geschützt.

Solid steel base 8 mm with stainless steel cover in 0,8 mm, roll formed straight edge with round corners, deep drawn. Underneath with either adjustable gliders or self glueing felt gliders, available in high gloss mirror polished or brushed version.



Modell: SS-2005

Massive 8 mm Stahlplatte mit Edelstahlabdeckung in 0,8 mm, im Kantenbereich voll ummantelt, Oberseite als gerade klassische Kante ausgeformt, Unterseite mit verstellbaren Gleitern oder selbstklebenden Filzgleitern. Ecken seitlich und unten geschlossen. Oberflächen erhältlich in hochglanzpolierte oder gebürsteter Ausführung. Kanten mit Filzband geschützt.

Solid steel base 8 mm with stainless steel cover in 0,8 mm, roll formed edges, corners are in 90 degree deep drawn design, on top with a straight edge design, corner 90 degree, fully welded, underneath with either adjustable gliders or self glueing felt gliders, available in high gloss mirror polished or brushed version.

Sessel-, Stuhl-, und Tisch-Tellerfüße / Massive Stahlplatten mit Edelstahlummantelung - Sandwich Bauweise Arm chair, chair and table base sets / Base plate - solid steel with cover- Sandwich System

Artikle Code / Article Code	XX	XXXX	XXX	XXX	X	X	Material	Oberfläche / Surface	Verbindungslöcher / Connection Holes
Beispiel / Example	SS	2001	720	10	E	M	Edelstahl 201 / Stainless Steel 201 (E)	Poliert / Polished	2 / 3 / 4
	kategorie / Category	ID Number	Abmessungen / Dimension	Höhe / Height	Material	Oberfläche / Surface		Gebürstet / Brushed	

Artikelnummer/ Article Number	Durchmesser/ Diameter in mm 1*	Höhe ohne Gleiter/ Height (W/O Glider) 1*	Verbindungslöcher / Connection Holes	Edelstahl 201 / Stainless-Steel 201 (E)	Poliert / Polished (M)	Gebürstet / Brushed (B)
SS-2001	300	10	2 / 3 / 4	X	X	X
SS-2001	380	10	2 / 3 / 4	X	X	X
SS-2001	400	10	2 / 3 / 4	X	X	X
SS-2001	420	10	2 / 3 / 4	X	X	X
SS-2001	450	10	2 / 3 / 4	X	X	X
SS-2001	500	10	2 / 3 / 4	X	X	X
SS-2001	540	10	2 / 3 / 4	X	X	X
SS-2001	580	10	2 / 3 / 4	X	X	X
SS-2001	625	10	2 / 3 / 4	X	X	X
SS-2001	720	10	2 / 3 / 4	X	X	X
SS-2002	300	10	2 / 3 / 4	X	X	X
SS-2002	380	10	2 / 3 / 4	X	X	X
SS-2002	400	10	2 / 3 / 4	X	X	X
SS-2002	420	10	2 / 3 / 4	X	X	X
SS-2002	450	10	2 / 3 / 4	X	X	X
SS-2002	500	10	2 / 3 / 4	X	X	X
SS-2002	540	10	2 / 3 / 4	X	X	X
SS-2002	580	10	2 / 3 / 4	X	X	X
SS-2002	625	10	2 / 3 / 4	X	X	X
SS-2002	720	10	2 / 3 / 4	X	X	X
SS-2003	450	10	2 / 3 / 4	X	X	X
SS-2003	500	10	2 / 3 / 4	X	X	X
SS-2003	580	10	2 / 3 / 4	X	X	X
SS-2003	600	10	2 / 3 / 4	X	X	X
SS-2004	380	10	2 / 3 / 4	X	X	X
SS-2004	400	10	2 / 3 / 4	X	X	X
SS-2004	450	10	2 / 3 / 4	X	X	X
SS-2004	500	10	2 / 3 / 4	X	X	X
SS-2005	400-700	10	2 / 3 / 4	X	X	X
SS-2005	400-800	10	2 / 3 / 4	X	X	X
SS-2005	600-900	10	2 / 3 / 4	X	X	X

Druckfehler, Irrtümer und technische Änderungen vorbehalten
Subject to printing errors mistakes and technical changes

Säulen für flache Teller in Sandwich-Bauweise / Columns for flat bases in sandwich construction



Modell: SS-2006

Modell: SS-2007

Modell: SS-2008



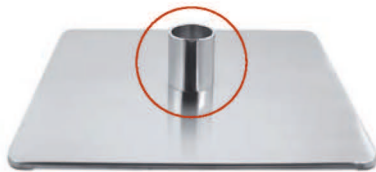
Modell: DD-2009

Edelstahlsäulen mit eingeschweißten Befestigungsplatten in verschiedenen Ausführungen. Einsatzzweck Tischgestelle.

Stainless steel columns with welded metal connection inserts. Use for table frames.

Stahl-, Aluminiumträger-Säule mit Plastikgleitscheibe (Gleitlager), 4 Schrauben, Einsatzzweck Sessel und Stühle.

Steel-Aluminium Rotation column with plastic gliding washer, 4 connection points by screws, use for armchairs and chairs



Modell: SS-2010

Stahl-Aufnahmehülse zur Steckverbindung mittels selbsthemmendem Konus in Verbindung mit Modell SS-2012 und SS-2013, Konussäule 50 mm (aussen 56x4.0 mm, Konus 49-46 mm). Einsatzzweck Stühle.

Steel adapter sleeve Steel for plug-in connection with Modell SS-2012 and SS-2013 for tapered column 50 mm (outside 56x4.0 mm, tapered 49-46 mm), use for armchairs and chairs.



Modell: SS-2011

Säule mit Drehfunktion zur Steckverbindung des angeschweißtem Pins der Trägerplatte in eine Kunststoffbuchse (Gleitlager), erhältlich für Rohre in 40 mm, 45 mm und 50 mm. Einsatzzweck Sessel und Stühle.

Column with rotation function for a click-in connection of the welded pin on the top plate into a plastic bushing, available for tube diameter 40 mm, 45 mm and 50 mm, use for armchairs and chairs.



Modell: SS-2012

Säule mit Drehfunktion durch Kugellagerführung (eines davon ein Kegellager) für Trägerplatten mit angeschweißtem Pin in Kombination mit Konus-Stahlhülse SS-2010

Column with rotation function by ball bearings (one is a tapered bearing) for a top plate with a welded pin in combination with the tapered sleeve SS-2010.



Modell: SS-2013

Wie SS 2012, Säule mit Drehfunktion durch Kugellagerführung (eines davon ein Kegellager) jedoch für Verbindung mittels Konus and beiden Seiten (ohne Trägerplatte)

Same version as SS-2012 with ball bearing system (one is a tapered bearing) however for connection with cones on both sides (w/o top plate).



Modell: SS-2014

Säule 63 mm mit Drehfunktion durch Kugellagerführung (eines davon ein Kegellager) für Trägerplatten mit angeschweißtem Pin, Verbindung zur Bodenplatte mittels 3 Schrauben

Column 63 mm with rotation function by ball bearings (one is a tapered bearing) for a top plate with a welded pin, connection to the bottom plate by 3 screws.



Modell: SS-2015

Säule 63 mm mit Drehfunktion durch Kugellagerführung (eines davon ein Kegellager) jedoch für Verbindung mittels Konus oben und zur Bodenplatte unten mittels 3 Schrauben (ohne Trägerplatte)

Column 63 mm with rotation function by ball bearings (one is a tapered bearing) connection to the top with cone, to the bottom plate by 3 screws (w/o top plate).

Säulen für flache Teller in Sandwich-Bauweise / Columns for flat bases in sandwich construction

Artikle Code / Article Code	XX	XXXX	XXX	XX	XX	X	X	Material	Oberfläche / Surface
Beispiel / Example	SS	2006	63	418	3-3		M	Edelstahl 201 / Stainless Steel 201 (E)	Poliert / Polished (M)
	kategorie / Category	ID Number	Durchmesser / Diameter	Länge / Length	Abmessungen / Dimension		Material		Gebürstet / Brushed (B)
									Eloxiert / Anodized (A)

Artikelnummer/ Article Number	Abmessungen / Dimension in mm	Länge / Length 2*	Verbindungslöcher / connection holes 1*	Edelstahl 201 / Stainless Steel 201 (E)	Stahl / Steel	Poliert / Polished (M)	Gebürstet / Brushed (B)	Eloxiert / Anodized (A)2*	Verchromt / Chrome (C)
SS-2006	63	415	3-3 / 3-2	X		X	X		
SS-2006	50	595	3-3 / 3-2	X		X	X		
SS-2006	63	560	3-3 / 3-2	X		X	X		
SS-2006	63	685	3-3 / 3-2	X		X	X		
SS-2006	63	1045	3-3 / 3-2	X		X	X		
SS-2006	76	685	4-4 / 4-3	X		X	X		
SS-2006	76	1045	4-4 / 4-3	X		X	X		
SS-2006	102	685	4-4 / 4-3	X		X	X		
SS-2006	102	1045	4-4 / 4-3	X		X	X		
SS-2007	60-60	685	3-3 / 3-2	X		X	X		
SS-2007	60-60	1045	3-3 / 3-2	X		X	X		
SS-2007	80-80	685	4-4 / 4-3	X		X	X		
SS-2007	80-80	1045	4-4 / 4-3	X		X	X		
SS-2008	100-40	685	2-2	X		X	X		
SS-2008	100-40	1045	2-2	X		X	X		
DD-2009	110	55	4	Alu-Steel		X	X	X	
SS-2010	56-50	68 Or Kunden- Spezifisch / Customized					X		X
SS-2011	43.5-40	Kunden-spezifisch / Customized		X		X	X		
SS-2011	48-45	Kunden-spezifisch / Customized		X		X	X		
SS-2011	60-50	Kunden-spezifisch / Customized		X		X	X		
SS-2012	50	Kunden-spezifisch / Customized	geschweißt-Konus / one side welded top plate, tapered end		X				X
SS-2013	50	Kunden-spezifisch / Customized	Beidseitig Kouns / both side tapered		X				X
SS-2014	63	Kunden-spezifisch / Customized	Geschweißt- schraubverbindung / one side welded top plate, another side 3 screws	X		X	X		
SS-2015	63	Kunden-spezifisch / Customized	Konus - Schrauben / one side tapered, another side 3 screws	X		X	X		

1* Verbindungen mit 2,3 und 4 Schrauben möglich / Optional 2, 3 or 4 threads in columns are possible
 2* Unterschiedliche Längen auf Anfrage möglich / Different length are possible, please ask if you need it

Druckfehler, Irrtümer und technische Änderungen vorbehalten
 Subject to printing errors mistakes and technical changes

Träger-Systeme für flache Teller in Sandwich-Bauweise
Support systems for flat bases in sandwich construction



Modell: SS-2016

Multifunktion Aluminium Trägerkreuz, Höhe 20mm, einsetzbar in Verbindung mit runden Säulen in 63 (2 Schraubverbindungen) und 76 mm und quadratischen Säulen 60x60 und 80x80 mm, jeweils mit (2 oder 4 Schraubverbindungen).

Multifunction Aluminium Support frame, height 20 mm, useable for columns round 63 mm (only 2 screw connections) and 76 mm and square 60x60 and 80x80 mm, always with 2 or 4 Screw connections



Modell: SS-2017

Edelstahl Trägerkreuz in extra starker Rechteckrohrdimension 40x20x2 mm, Höhe 20 mm, 2 oder 4 Lochbefestigung.

Stainless steel cross in extra strong square tube 40x20x2 mm, height 20 mm, 4 or 2 connection holes are possible



Modell: SS-2018

Runde Trägerplatte, Stahl schwarz lackiert, für Säule 102 mm, Höhe ca. 28 mm Durchmesser 480 mm, Stärke 4 mm, 4 Verbindungslöcher

Round top support disk in steel, for column 102 mm, black painted, height around 28 mm, Diameter 480 mm, thickness 4 mm, 4 connection holes.



Modell: SS-2019

Trägerplatte aus Stahl, quadratisch schwarz lackiert, Höhe 20 mm, Blechstärke 3 mm, 2 oder 3 Verbindungslöcher für 63 / 76 mm runde Säulen oder quadratische Säulen in 60x60 und 80x80 mm.

Square support metal plate, black painted, height 20 mm, Thickness 3 mm, 2 or 3 connection holes for 63 / 76 mm round and 60x60 and 80x80 mm square columns.

Träger-Systeme für flache Teller in Sandwich-Bauweise
Support systems for flat bases in sandwich construction

Artikle Code / Article Code	XX	XXXX	XXXXXXXX	X	X	Material	Oberfläche / Surface
Beispiel / Example	SS	2009	430-430	E	M	Edelstahl 201 / Stainless Steel 201 (E)	Poliert / Polished(M)
	Kategorie / Category	ID Number	Abmessungen / Dimension	Material	Oberfläche / Surface	Stahl / Steel	Gebürstet / Brushed(B)

Artikelnummer/ Article number	Abmessungen / Dimension in mm	Materialstärke in mm / Wall thickness in mm	Stahl / Steel	Edelstahl 201 / Stainless-Steel 201 (E)	Aluminium (AL)	Poliert / Polished (M)	Pulverbeschichtet / Powder coated (P)
SS-2016	430-430	3.5			X		
SS-2017	500-500	2		X		X	
SS-2017	600-600	2		X		X	
SS-2017	700-700	2		X		X	
SS-2017	800-800	2		X		X	
SS-2017	400-800	2		X		X	
SS-2018	480	4	X				X
SS-2019	250-250	3	X				X
SS-2019	300-300	3	X				X
SS-2019	350-350	3	X				X

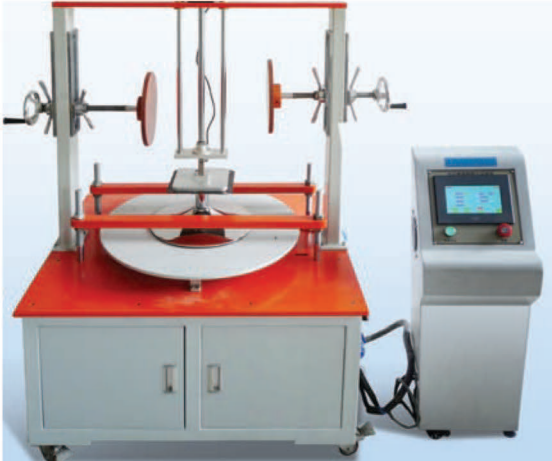
Auf Anfrage liefern wir Glasadapter in Edelstahl und Aluminium als auch komplette Tischgestelle mit oder ohne Glasplatten.

On request we can deliver glass adapter in Aluminium or Stainless steel as well as complete table frame with or without glass top



Druckfehler, Irrtümer und technische Änderungen vorbehalten
 Subject to printing errors mistakes and technical changes

Prüfgeräte / Test Equipment



Dynamische Drehtestmaschine / Dynamic rotation test machine

Rotations-Testeinrichtung gemäß ANSI / BIFMA x 5.1

Swivel cyclic test according to ANSI/BIFMA x 5.1

Wir testen Drehsäulen in Einheit mit den Trägersystemen auf Basis internationaler Normen als auch nach kundenspezifischen Anforderungen.

Zum Beispiel: Kein struktureller Bruch oder Verlust der Gebrauchstauglichkeit nach 120.000 Zyklen bei Rotation mit 360 Grad unter 113 kg (250 lbs) Belastung.

We test rotation columns in unit with the base frames in accordance with international norms and customer specific demands

For example: No structural breakage or loss of serviceability after 120,000 cycles of rotation (360 degrees) under a 113kg (250lbs) load on top



Salzsprühtest-Kammer / Salt Spray Test Chamber

Zur Bewertung der Korrosionsschutzwirkung organischer Beschichtungen, metallischer Überzüge oder chemischer bzw. physikalischer Oberflächenbehandlungen unserer Produkte, testen wir diese mittels eines Salzsprühtest nach DIN EN ISO 9227.

To evaluate the corrosion protection effect of organic coatings, metallic coatings or chemical or physical surface treatments of our products, we test them by means of a salt spray test according to DIN EN ISO 9227 standard.



Schichtdicken-Meßgerät / Plating Thickness Test Equipment

Ein weiterer Qualitätsparameter hinsichtlich der Qualität und Gebrauchseigenschaften unserer Produkte ist die Dicke der Beschichtung, diese messen wir mit einem Schichtdicken-Meßgerät

Another quality parameter in terms of quality and performance characteristics of our products is the thickness of the coating, this we measure with a plating thickness test equipment

Products



Test Report No.: 0164048056a 001

Page 2 of 3

Material list

Material No.	Material	Color	Location
1	Metal+Plating	Shining silvery	SOFA LEG

Corrosion resistance for coated/uncoated metal

Test method: ISO 9227: 2012

Salt spray type: NSS

Evaluation method ISO 10289: 2001

Test result

Test No.	1
Material No.	1
Test times (hours)	24
Result (RA or RP)	9

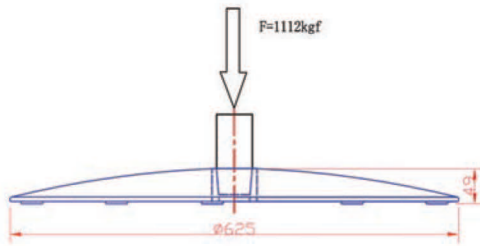
Note: Acceptance levels as following:

Area of defects A(%)	Rating R _P or R _A
No defects	10
0<A ≤0.1	9
0.1<A ≤0.25	8
0.25<A ≤0.5	7
0.5<A ≤1.0	6
1.0<A ≤2.5	5
2.5<A ≤5.0	4
5.0<A ≤10	3
10<A ≤25	2
25<A ≤50	1
50<A	0

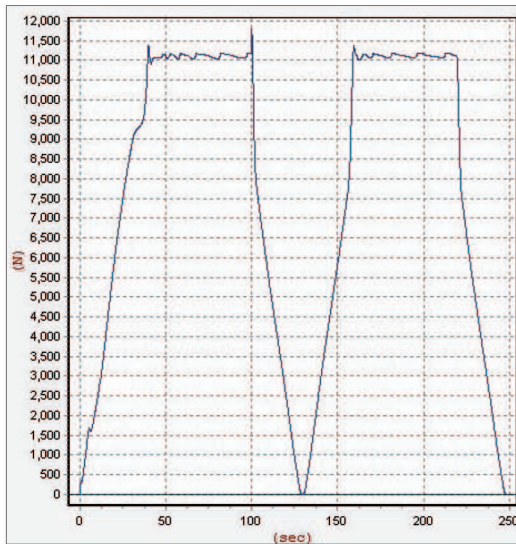


TÜVRheinland (Shenzhen) Co., Ltd. • Industrial Products Testing Center • 3&4 F, Cybio Technology Building No.1, Langshat No.2
Road 5th Industrial Area, High-Tech Industry Park North, Nanshan District • 518057 Shenzhen • P.R.China
Tel.: (86) 755 8268 1188 Ext.: 1522 / 1571 / 1463 • Fax: (86) 755 2603 7102 • Mail: service-gc@tuv.com • Web: www.tuv.com

Statische Festigkeitsprüfung nach ANSI BIFMA X 5.1. / Static strength test according to ANSI BIFMA X 5.1



ANSI/BIFMA X5.1:2011-Base Test - Static



Prüferbericht-Nr.: 174044487/GZF/01-01 Test Report No.:	Auftrags-Nr.: 174044487 Order No.:	Seite 1 von 4 Page 1 of 4
Kunden-Referenz-Nr.: N/A Client Reference No.:	Auftragsdatum: 29.12.2015 Order date:	
Auftraggeber: stalando GmbH Rudolf-Diesel-Straße 7 35440 Linden Client:		
Prüfgegenstand: Base test Test item:		
Bezeichnung / Typ-Nr.: base Dia 625, stainless steel brush, 5 arms / #1001 Identification / Type No.:		
Auftrags-Inhalt: Partial test Order content:		
Prüfgrundlage: Clause 7 of BIFMA X5.1-2011 Test specification:		
Wareneingangdatum: 28.12.2015 & 04.02.2016 Date of receipt:		
Prüfmuster-Nr.: A000300326-005 Test sample No.:		
Prüfzeitraum: 04.02.2016 - 04.02.2016 Testing period:		
Ort der Prüfung: Unit 201, NO.7 Caijin Road, Guangzhou, P.R. China Place of testing:		
Prüflaboratorium: TÜV Rheinland Testing laboratory: (Guangdong) Ltd.		
Prüfergebnis: Pass Test result:		
geprüft von / tested by:	kontrolliert von / reviewed by:	
22.03.2016 Gary Kang / Engineer Datum Name / Stellung Unterschrift Date Name / Position Signature	23.03.2016 Michael Zhang / Reviewer Datum Name / Stellung Unterschrift Date Name / Position Signature	
Sonstiges / Other: N/A		
Zustand des Prüfgegenstandes bei Anlieferung: Condition of the test item at delivery:	Prüfmuster vollständig und unbeschädigt Test item complete and undamaged	
*Legende: 1 = sehr gut 2 = gut 3 = befriedigend 4 = ausreichend 5 = mangelhaft (Pass) = entspricht o.g. Prüfgrundlage(1) (Fail) = entspricht nicht o.g. Prüfgrundlage(1) N/A = nicht anwendbar NT = nicht getestet Legend: 1 = very good 2 = good 3 = satisfactory 4 = sufficient 5 = poor (Pass) = correspond o.g. test specification(s) (Fail) = failed o.g. test specification(s) N/A = not applicable NT = not tested		
Dieser Prüferbericht bezieht sich nur auf das o.g. Prüfmuster und darf ohne Genehmigung der Prüfstelle nicht auszugsweise vervielfältigt werden. Dieser Bericht berechtigt nicht zur Verwendung eines Prüfzeichens. This test report only relates to the o.g. test sample. Without permission of the test center this test report is not permitted to be duplicated in extracts. This test report does not enable to carry any test mark.		
TÜV Rheinland (Guangdong) Ltd. No.199 Kaifu Road, Guangzhou Science City, Guangzhou 510663, Guangdong Province P.R. China		

Produktspezifische Festigkeitsprüfung / Product specific strength test

		Test method and requirement	
Subject: Tailor made base test - static load			
Clause	Test method and requirement	Simulated situation on sofa	
Tailor made base test - static load	Footrest position Backrest position 		
	Preparation before testing: Weld a horizontal bar well on a solid turning pin. Place the base on a flat platform. Put the pin into the base. Apply a vertical a bending momentum F1 x L1 on a required position until the base glide get start to deform. Apply a counter weight F2 if the base start tilting during F1 applying. Record the limit value: F1 x L1 - F2 x L2 (kg'm) Repeat the above test on sample 2. Information from client: position of force (L1)	Sample Sample 1 & 2	Remark Define the momentum value of the maximum strength of construction (What is the weakest point in the Design)

